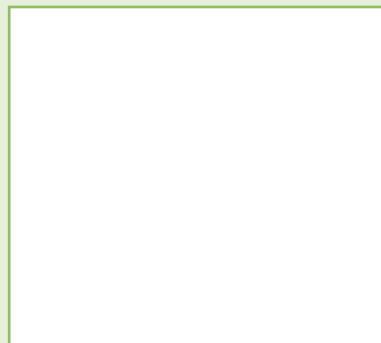
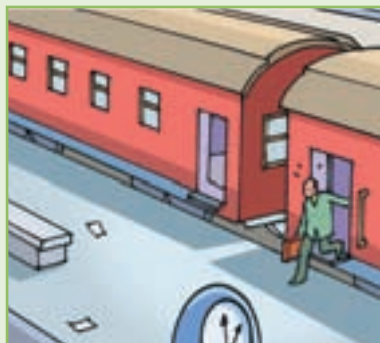


Testo facilitato

prima di iniziare

Il poeta parla della nostalgia. Disegna tu un'immagine che ti fa pensare alla nostalgia.



L. Hughes

Blues di nostalgia

Il ponte della ferrovia
è un canto triste nell'aria.
Il ponte della ferrovia
è un canto triste nell'aria.
Quando passa un treno
vorrei andare chissà dove.

Sono sceso alla stazione
avevo il cuore in bocca.
Sono sceso alla stazione
avevo il cuore in bocca.
In cerca di un vagone
che mi portasse al Sud.

La nostalgia, Signore,
è una cosa orribile.
La nostalgia, Signore,
è una cosa orribile.
Per frenare il pianto
apro la bocca e rido.

Langston Hughes, da Poesie, Lericci

1 Scrivi nella tua lingua il significato delle parole.

ferrovia =

canto =

triste =

chissà dove (cioè lontano, non so dove) =

sono sceso =

in cerca =

vagone =

orribile =

per frenare il pianto =

.....