

Le funzioni aziendali e il sistema organizzativo

Parte terza

Obiettivi

- conoscere le funzioni e i soggetti dell'azienda e il suo sistema informativo
- comprendere come vengono attribuite agli organi aziendali le relative funzioni
- applicare uno schema che mostri un modello organizzativo

STUDENTE

CLASSE DATA

Domande a risposta aperta

Secondo l'art.2082 del Codice civile «È imprenditore chi esercita professionalmente un'attività economica organizzata al fine della produzione o dello scambio di beni o di servizi».

1) Cosa ha voluto intendere il legislatore con *esercita professionalmente*?

2) Cosa vuol dire *attività organizzata*?

3) Che cosa si intende per *produzione*?

4) Dove avviene l'attività di *scambio*?

5) Qual'è l'attività che svolge l'*imprenditore*?

6) A cosa ha diritto per il rischio che si assume?

7) Come si definiscono coloro che pur apportando capitale di rischio non hanno il potere di organizzare i fattori produttivi?

Correlazione

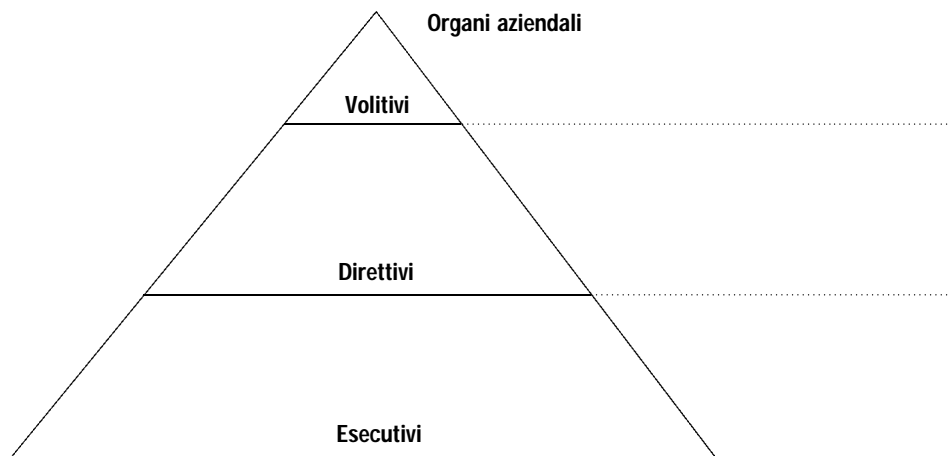
- 1) Commercialista
- 2) Commessa
- 3) Capo reparto
- 4) Consulente finanziario
- 5) Dirigente
- 6) Capo dell'ufficio vendite
- 7) Avvocato
- 8) Rappresentante di commercio
- 9) Infermiere
- 10) Restauratore

- A) lavoratore autonomo
B) lavoratore subordinato

1	
2	
3	
4	
5	
6	
7	
8	
9	
10	

Correlazione

Inserisci nell'apposito spazio le lettere corrispondenti.



- a) Dirigente produzione
- b) Tecnico della catena di montaggio
- c) Segretaria ufficio vendite
- d) Ragioniere contabile
- e) Assemblea dei soci
- f) Coordinatore scientifico nella funzione Ricerca e Sviluppo
- g) Proprietario
- h) Capo ufficio

Esercizio di applicazione

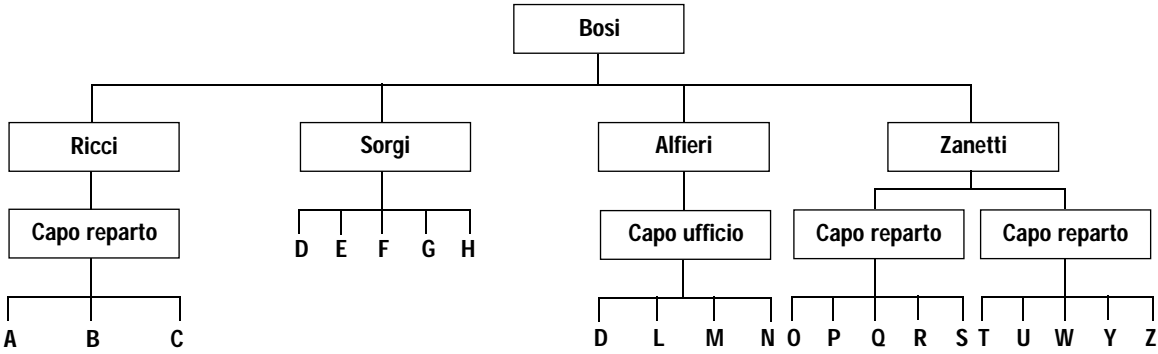
Predisporre l'organigramma della ditta Bosi sulla base dei seguenti dati:

- Bosi svolge la funzione di Direttore Generale
- Ricci svolge la funzione di Direttore Vendite
- Sorgi dirige la funzione Acquisti
- Alfieri è dirigente del settore Amministrazione
- l'ingegner Zanetti ha la responsabilità del reparto Produzione
- nell'Ufficio Vendite lavorano tre commesse e un capo reparto
- nella funzione Acquisti ci si avvale dell'aiuto di tre operai e due magazzinieri
- nel reparto Produzione operano due capo reparto e dieci operai
- nel reparto Amministrazione lavorano un capo ufficio e quattro impiegati

Completamento frasi

- 1) Per poter comunicare tra loro gli aziendali si avvalgono del sistema che può essere considerato come il sistema nervoso dell'organismo aziendale. Governare e dirigere un'azienda vuol dire infatti prendere delle e per farlo razionalmente è necessario avere delle che si ottengono raccogliendo dati ed elaborandoli.
- 2) Il processo è un complesso di fasi tra loro che prendono avvio dalla raccolta, e classificazione dei dati, i quali, elaborati, vengono tradotti in e trasmessi agli organi della aziendale.

Soluzioni

	Punteggio	Totale
Domande a risposta aperta		
1) abitualmente; 2) con mezzi adeguati; 3) trasformazione fisica; 4) nei mercati di beni e servizi; 5) coordinazione; 6) utile; 7) finanziatori.	1 punto per ogni risposta esatta	7
Correlazione		
1) a; 2) b; 3) b; 4) a; 5) b; 6) b; 7) a; 8) a; 9) b; 10) a.	0,5 per ogni correlazione esatta	5
Correlazione		
Organi volitivi: E, G Organi direttivi: A, F Organi esecutivi B, C, D, H	0,5 per ogni inserimento esatto	4
Esercizio di applicazione		
 <pre> graph TD Bosi --> Ricci Bosi --> Sorgi Bosi --> Alfieri Bosi --> Zanetti Ricci --> CR1[Capo reparto] CR1 --> A CR1 --> B CR1 --> C Sorgi --> D Sorgi --> E Sorgi --> F Sorgi --> G Sorgi --> H Alfieri --> CU[Capo ufficio] CU --> D CU --> L CU --> M CU --> N CU --> O CU --> P CU --> Q CU --> R CU --> S CU --> T CU --> U CU --> W CU --> Y CU --> Z Zanetti --> CR2[Capo reparto] Zanetti --> CR3[Capo reparto] CR2 --> Q CR2 --> R CR2 --> S CR3 --> T CR3 --> U CR3 --> V </pre>		
	2 punti per lo schema completo	2
Completamento frasi		
1) organi, informativo, decisioni, informazioni, grezzi	1 punto per ogni inserimento esatto	5
2) decisionale, collegati, selezione, struttura	1 punto per ogni inserimento esatto	4

Il punteggio massimo raggiungibile è di punti 27; il livello di sufficienza può quindi essere stabilito in un punteggio pari a 16.

Tempo richiesto per lo svolgimento 50 minuti.